

# VERONA

# Cramer

POLSTERMANUFAKTUR



0500  
schwarz



1153  
graphit



1248  
elefantengrau



1269  
taupe



1290  
grigio



2215  
cioccolato



2289  
terra



2361  
noce

Kleine Farbabweichungen sind beim Naturprodukt Leder möglich. *Colour variations are possible due to the natural character of leather.*  
Die am Bildschirm dargestellten Farbmuster dienen als Anhaltspunkte. *The colour samples presented are indicative only.*

# VERONA

**CRAMER**<sup>®</sup>  
POLSTERMANUFAKTUR



3697  
cammelo



3827  
avorio



3842  
ghiaccio



4336  
merlot



7771  
pino

# VERONA

Kollektion **7**  
Anilin

Rind-Nubukleder mit natürlichem Walknarben

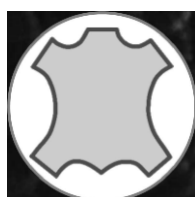
ROHHÄUTE

STÄRKE

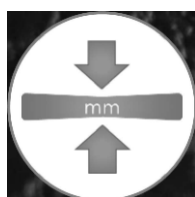
OBERFLÄCHE

GERBUNG

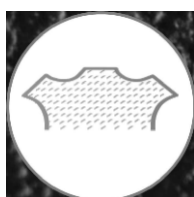
BRANDVERHALTEN



Europäische Rindshäute  
4,8 – 5,7 m<sup>2</sup>



1,4 – 1,6 mm



Nubukleder



Ökologiegerechte Mineralgerbung



Möbel, Lederwaren, Objektbereich

Farben / colours	Laut Musterkarte (Sonderfarben auf Anfrage) <i>According to colour card (special colours upon request)</i>	
Lieferung / shipment	Ab Lager / ex stock	
Minimum	1 Haut / hide	
Fettung / fatting	Hochwertige Fettstoffe für einen weichen, softigen Griff <i>High-value fat stuffs for a comfortably soft feel</i>	
Färbung / dyeing	Im Fass durchgefärbt, mit hochwertigen Farbstoffen <i>Dyed-through in the drum, with high-class dye stuffs</i>	
Oberfläche / surface	Narben angeschliffen <i>Shaved grain</i>	
PCP	Entspricht der PCP-Verbotsverordnung vom 12.12.1989 <i>According to the PCP-regulation dated 12/12/1989.</i>	
Umwelt, AZO-Farbstoffe / environment, AZO colours	Die Leder werden umweltfreundlich, ohne Einsatz von AZO-Farbstoffen, gemäß der Verbotsverordnung, hergestellt. / <i>The leathers are being produced ecologically safe, according to laws and regulations, without AZO colours.</i>	
Brandverhalten / Inflammability	Bewertung der Entzündbarkeit nach DIN EN 1021-1 EUFAC-Richtlinie (europ. Polstermöbelverband) / <i>According to DIN EN 1021-1 EUFAC (upholstery furniture union)</i>	
Lichtbeständigkeit / light constancy	≥ 3 (EN ISO 105 – B02)	
Reibechtheit / rubbing fastness	≥ 3 trocken / dry:	50 EN ISO 11640 (schwarz / black ≥ 2)
	≥ 3 nass / wet:	20 EN ISO 11640 (schwarz / black ≥ 2)
	≥ 3 alkalisch / alcalic:	20 EN ISO 11640 (schwarz / black ≥ 2)
Pflege / care	Das Leder Verona zeigt nach einer gewissen Zeit eine Patina. Um an diesen Stellen wieder einen feinen Schliff zu erreichen, ist zu empfehlen, diese mit einer festen Bürste oder einem Nubuk-Reinigungstuch zu behandeln. Zur Pflege können wir Ihnen unseren LR-Edition Intensivreiniger empfehlen. <i>After a certain period of time, the leather Verona shows a patina. In order to renew the surface we recommend to apply a solid brush or a nubuck cleaning cloth. For the care we can recommend you our product LR-Edition intensive cleaner.</i>	